

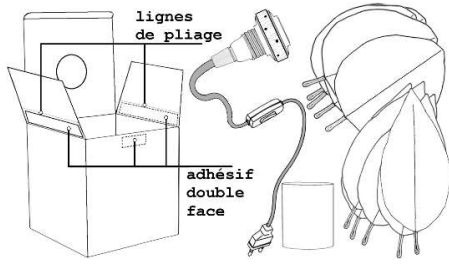
My Little Flower Lamp

私の小さな花ランプ

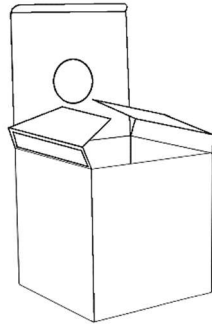
220 - 240V 50/60Hz
1 x MAX 5W LED E14



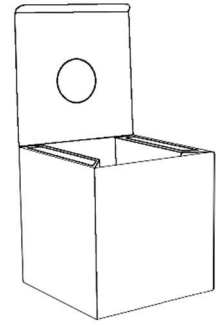
CECI N'EST PAS UN JOUET. SI LE CÂBLE FLEXIBLE DE CE LUMINAIRE EST ENDOMMAGÉ, FAITES-LE REMPLACER PAR LE FABRICANT OU PAR TOUTE PERSONNE QUALIFIÉE POUR ÉVITER TOUT RISQUE



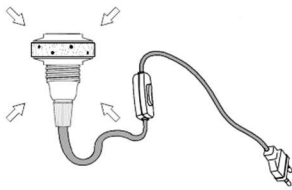
1 | VIDEZ LA BOÎTE DE SON CONTENU ET APLANISSEZ LES PÉTALES



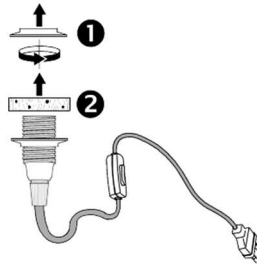
2 | PLIEZ LES DEUX RABATS EN SUIVANT LES LIGNES DE PLIAGE VUES EN 1



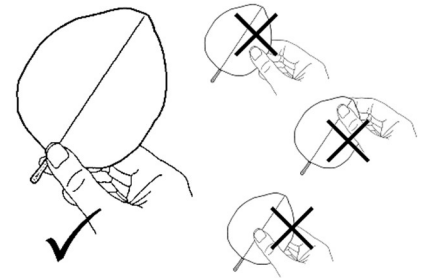
3 | RENTREZ LES DEUX RABATS VERS L'INTÉRIEUR



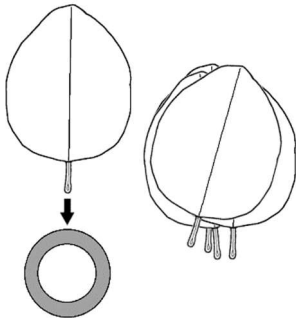
4 | PRENEZ EN MAIN LA DOUILLE À L'EXTRÉMITÉ DU CÂBLAGE



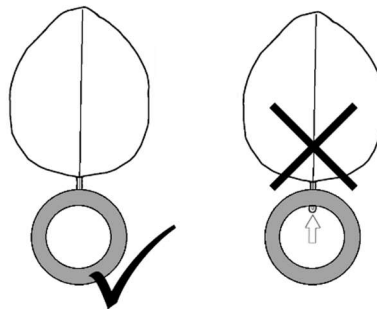
5 | DÉVISSEZ LA BAGUE SUPÉRIEURE PUIS RETIREZ ÉGALEMENT LA BAGUE EN BOIS AFIN D'Y MONTER PLUS AISEMENT LES PÉTALES



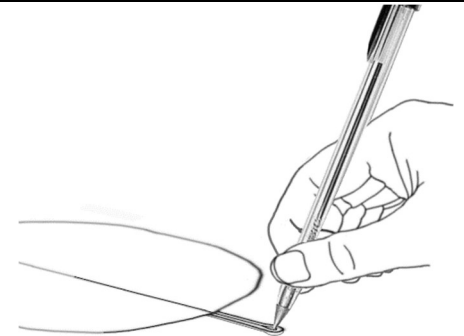
6 | POUR FACILITER L'INSERTION D'UN PÉTALE DANS LA BAGUE EN BOIS, POSEZ-Y LES DOIGTS COMME L'INDIQUE LA FIGURE CI-DESSUS



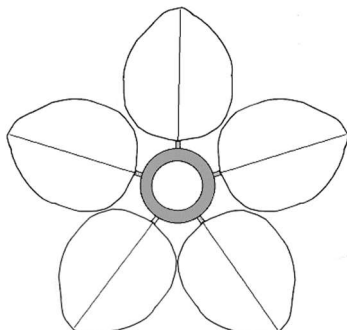
7 | INSÉREZ UN PREMIER PÉTALE SUR LA RANGÉE DE VOTRE CHOIX. REMARQUEZ BIEN QUE LES DEUX FACES DES PÉTALES SONT TRÈS LÉGÈREMENT DIFFÉRENTES



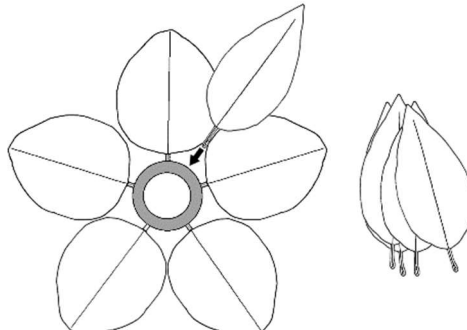
8 | NE FAITES PAS TROP RESSORTIR LA TIGE DE LA BAGUE, AFIN DE POUVOIR LA REMETTRE SUR LA DOUILLE PAR LA SUITE



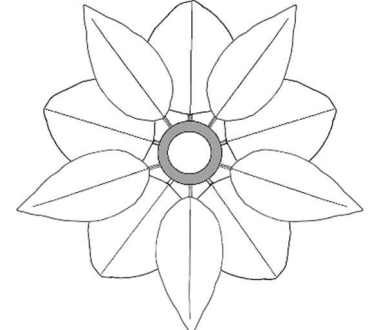
9 | SI LE PÉTALE BOUGE UN PEU UNE FOIS EN PLACE : POSÉ LE SUR UNE SURFACE PLANE ET RÉÉCARTEZ TRÈS LÉGÈREMENT LA BOUCLE DE LA TIGE À L'AIDE D'UN BIC



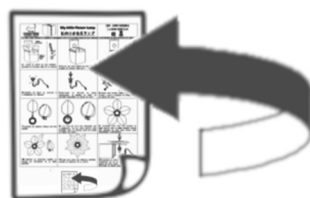
10 | PROCÉDEZ DE LA MÊME MANIÈRE AVEC TOUS LES PÉTALES DE LA MÊME TAILLE, SUR LA MEME RANGÉE

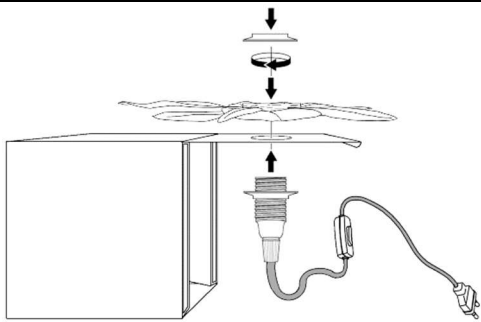


11 | RECOMMENCEZ LES OPÉRATIONS 7, 8, 8 ET 10 AVEC LES CINQ AUTRES PÉTALES SUR LA DEUXIÈME RANGÉE

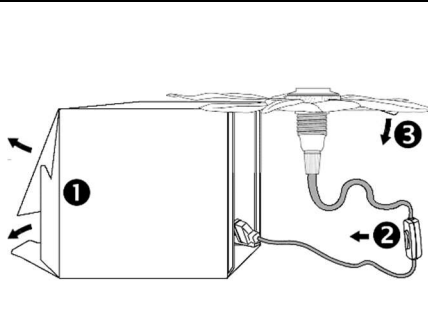


12 | UNE FOIS TOUS LES PÉTALES MONTÉS, IL EST TEMPS DE PASSER AU MONTAGE DE LA BOÎTE

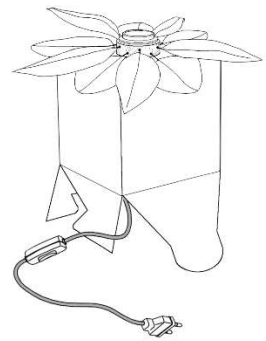




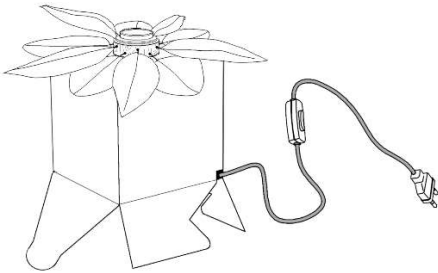
13 | INSÉREZ LA DOUILLE DANS LE ROND DU COUVERCLE DE LA BOÎTE, PLACEZ-Y LA BAGUE EN BOIS AVEC SES PÉTALES ET REVISSER-Y LA BAGUE SUPÉRIEURE



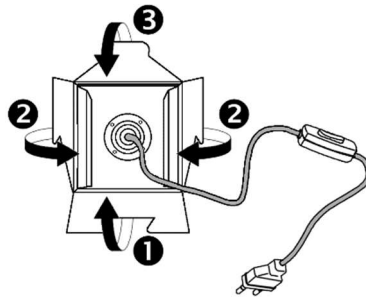
14 | DANS L'ORDRE, OUVREZ LE FOND DE LA BOÎTE, FAITES-Y ENTRER LE CÂBLE ET REFERMEZ ENSUITE LE COUVERCLE



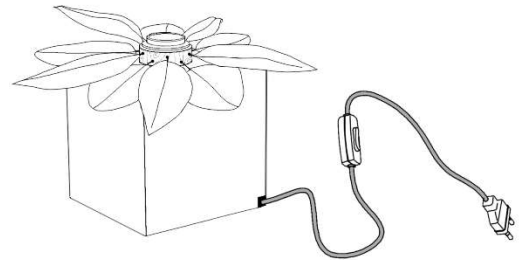
15 | SORTEZ ENTIÈREMENT LE CORDON PAR LE FOND DE LA BOÎTE



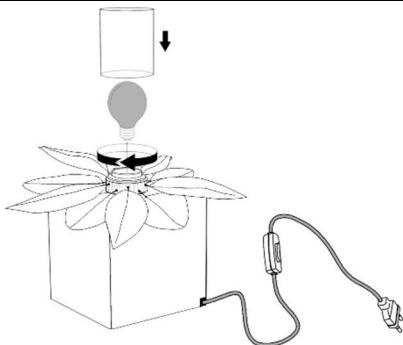
16 | PASSEZ LE CÂBLE DANS L'INTERSTICE PRÉVU À CET EFFET À L'ARRIÈRE, EN PRENANT SOIN DE METTRE L'INTERRUPTEUR À L'EXTÉRIEUR



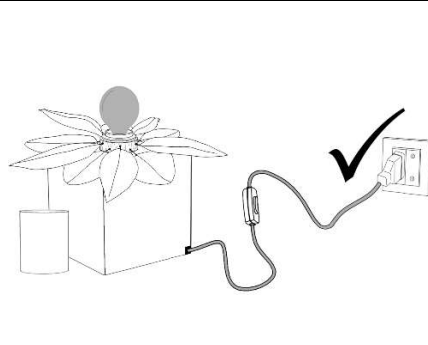
17 | RETOURNEZ LA BOÎTE ET REFERMEZ SON FOND EN SUIVANT L'ORDRE DES FLÈCHES



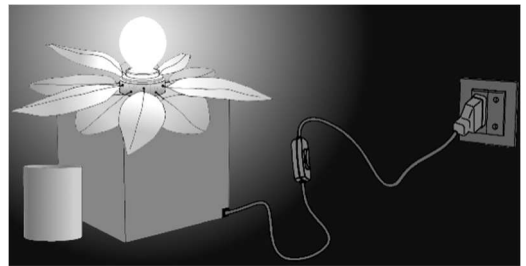
18 | REMETTEZ LA BOÎTE À L'ENDROIT ET VÉRIFIEZ QUE LE CÂBLE SOIT BIEN SORTI



19 | VISSEZ L'AMPOULE ET ENTOUREZ LA DU CYLINDRE DE POLYPHANE SI LES PÉTALES SERONT REPLIÉS VERS LE CENTRE



20 | SI VOUS SOUHAITEZ LA GARDER OUVERTE, LE CYLINDRE DE POLYPHANE NE SERA PAS UTILE. VOUS POUVEZ BRANCHER VOTRE LAMPE



21 | ET L'ALLUMER :-)

A VOUS DE JOUER

MAINTENANT VOTRE LAMPE FLEUR TOUTE MONTÉE ET ALLUMÉE, VOUS ÊTES LIBRES DE JOUER AVEC SES PÉTALES POUR CHANGER SA FLORAISON.

TOUTE REPLIÉE, PRESQUE EN BOUTON, L'AMPOULE CACHÉE PAR LES PÉTALES CRÉE UNE JOLIE LUMIÈRE TAMISÉE. DANS CETTE CONFIGURATION, NOUS VOUS CONSEILLONS D'UTILISER LE CYLINDRE EN SON CENTRE.

PRÊTE À S'OUVRIRE, LA RANGÉE DE PÉTALES LA PLUS BASSE EST OUVERTE, LA LUMIÈRE SE FAIT PLUS PRÉSENTE.

TOTALEMENT ÉPANOUIE, LES DEUX RANGÉES DE PÉTALES TRÈS OUVERTS, L'UTILISATION D'AMPOULE A LED AUX FILAMENTS COURBES VOUS PERMETTRONT DE VOIR LES PISTILS DE LA FLEUR.

DEUX PETITS CONSEILS

EN OUVRANT LA BOÎTE PAR LE DESSUS, VOUS POUVEZ DÉCOLLER LA PELLICULE DES ADHÉSIFS PUIS REFERMER FERMEMENT LE COUVERCLE POUR UNE MEILLEURE TENUE. L'OUVERTURE DU FOND DE LA BOÎTE RESTERA ACCESSIBLE.

VOUS POUVEZ ÉGALEMENT METTRE AU FOND DE LA BOÎTE DES PETITS GALETS POUR UNE STABILITÉ OPTIMALE SI VOUS LE SOUHAITEZ.